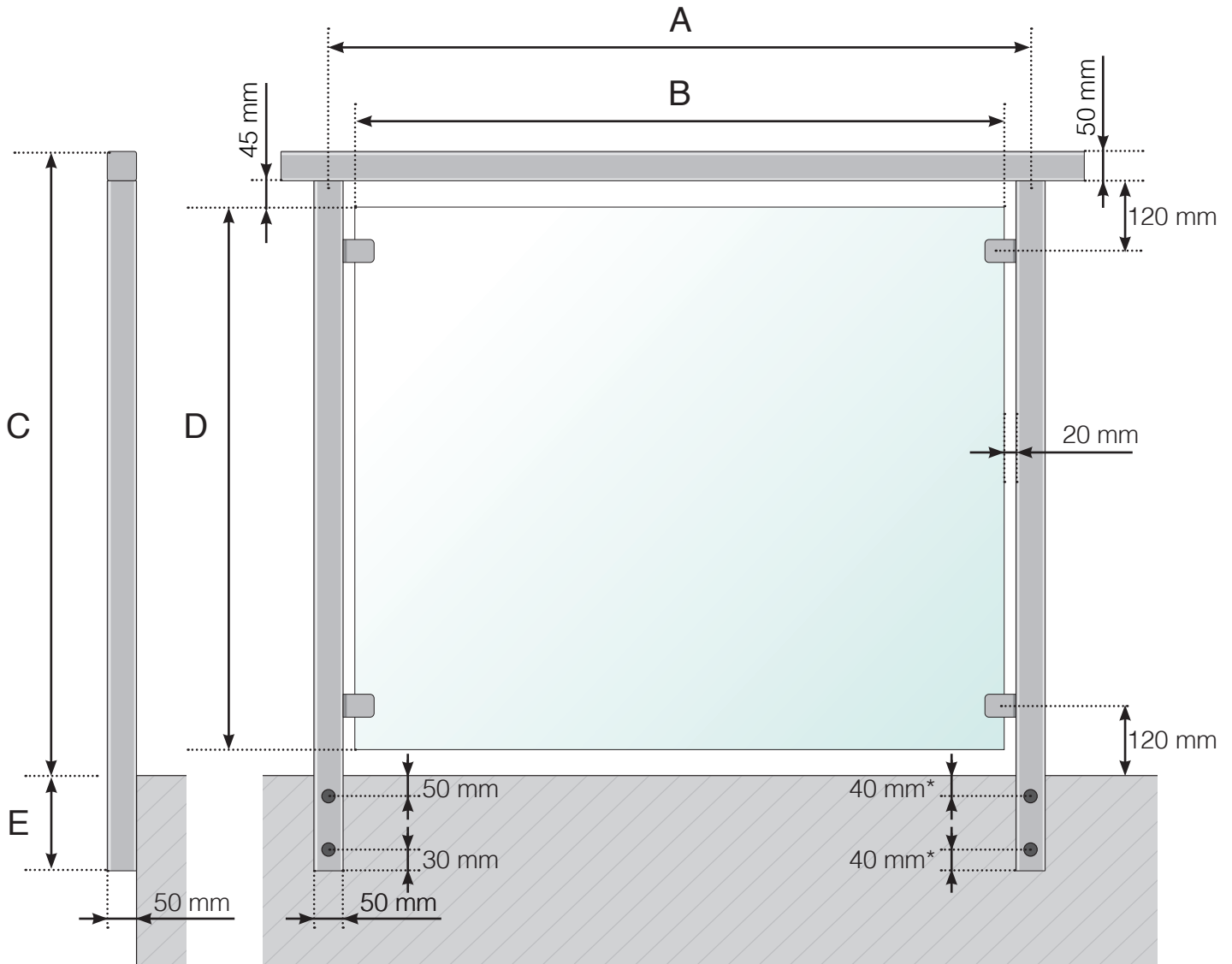


DETALJEREDE MÅL

ALUMINIUMS GELÆNDER SIDEMONTERET MED OVERLIGGER I ALUMINIUM



- A - Stolpernes c/c-mål afhænger af den totale længde på gelænderet
- B - Glassets bredde afhænger af den totale længde på gelænderet og antal sektioner
- C - Gelænderets totale højde fra gulvet
- D - Glassets højde
- E - 145, 195, 250 eller 350 mm

* 40 mm gælder bare på stolper med afslutning mod højre (set fra ydersiden) på hver gelænderside. Dette for at skruerne, ved et eventuelt hjørne, ikke støder ind i hinanden.

Observér at tegningerne ikke har korrekt målstoksforhold

© Räckesbutikken Sweden AB - www.gelaenderbutikken.dk

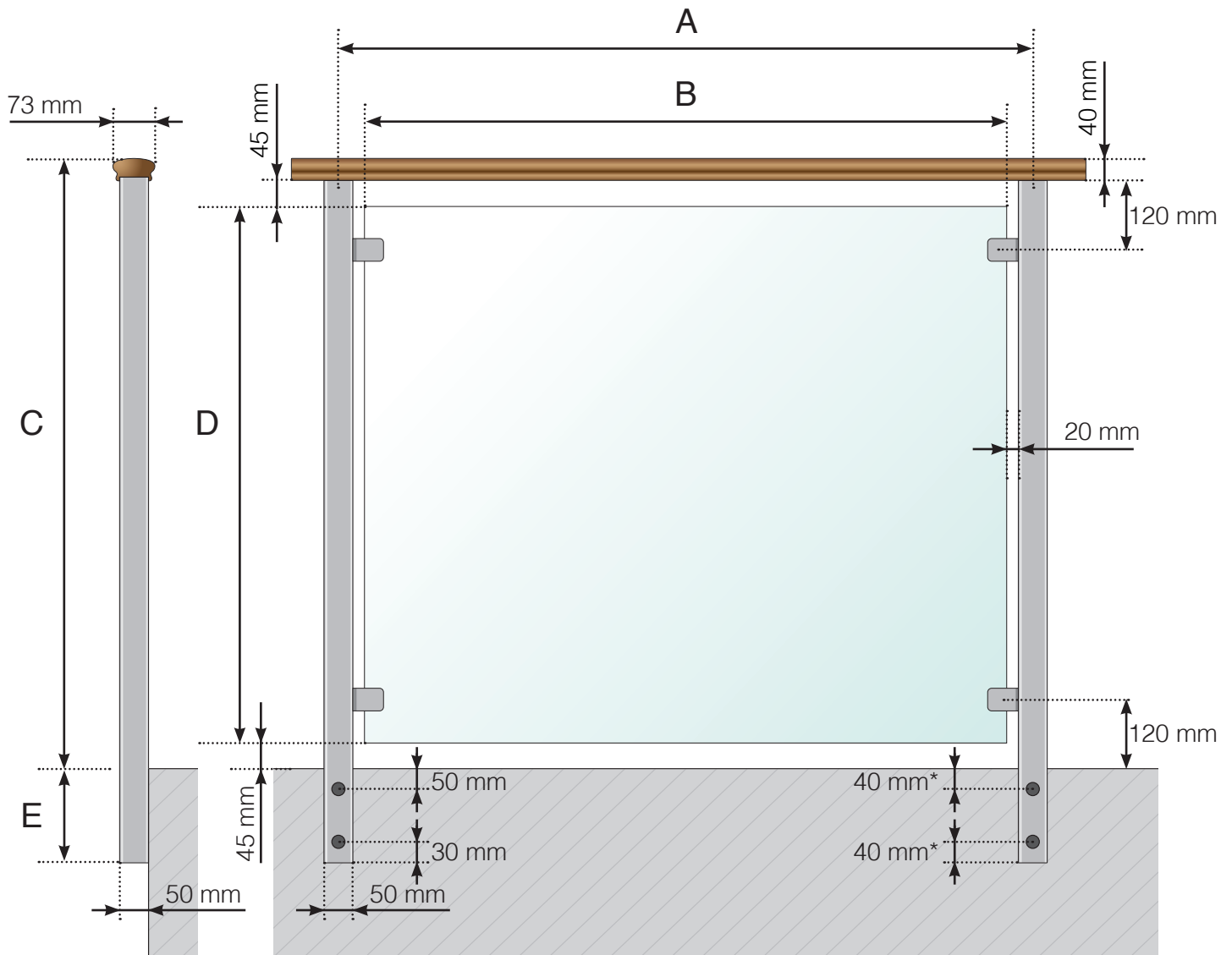
14.09.2016 v.1.0



GELÆNDERBUTIKKEN.DK

DETALJEREDE MÅL

ALUMINIUMS GELÆNDER SIDEMONTERET MED OVERLIGGER I TRÆ



- A - Stolpernes c/c-mål afhænger af den totale længde på gelænderet
- B - Glassets bredde afhænger af den totale længde på gelænderet og antal sektioner
- C - Gelænderets totale højde fra gulvet
- D - Glassets højde
- E - 145, 195, 250 eller 350 mm

* 40 mm gælder bare på stolper med afslutning mod højre (set fra ydersiden) på hver gelænderside. Dette for at skruerne, ved et eventuelt hjørne, ikke støder ind i hinanden.

Observér at tegningerne ikke har korrekt målstoksforhold

© Räckesbutiken Sweden AB - www.gelaenderbutikken.dk

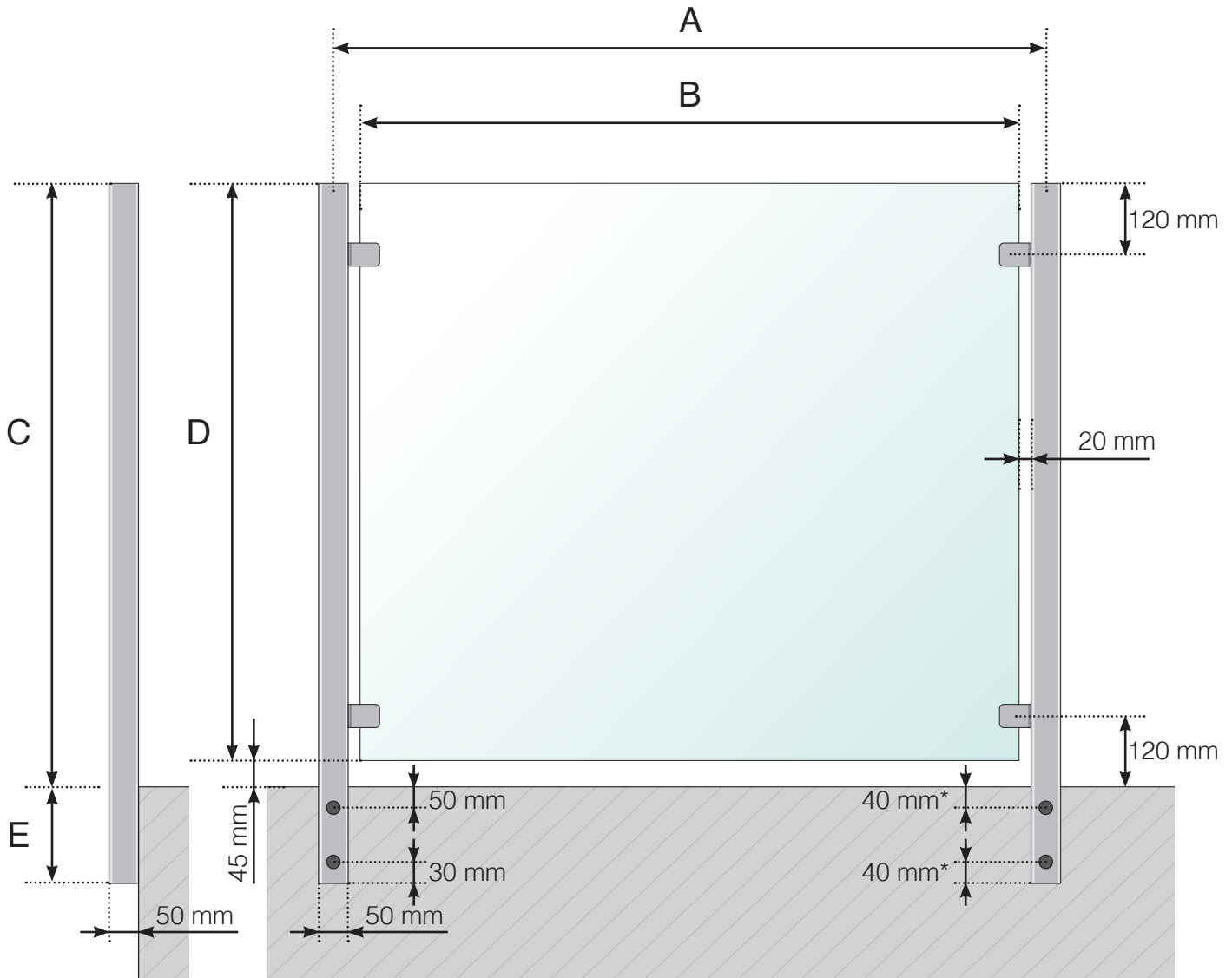
14.09.2016 v.1.0



GELÆNDERBUTIKKEN.DK

DETALJEREDE MÅL

ALUMINIUMS GELÆNDER SIDEMONTERET



- A - Stolpernes c/c-mål afhænger af den totale længde på gelænderet
- B - Glassets bredde afhænger af den totale længde på gelænderet og antal sektioner
- C - Gelænderets totale højde fra gulvet
- D - Glassets højde
- E - 145, 195, 250 eller 350 mm

* 40 mm gælder bare på stolper med afslutning mod højre (set fra ydersiden) på hver gelænderside. Dette for at skruerne, ved et eventuelt hjørne, ikke støder ind i hinanden.

Observér at tegningerne ikke har korrekt målstoksforhold

© Räckesbutiken Sweden AB - www.gelaenderbutikken.dk

14.09.2016 v.1.0



GELÆNDERBUTIKKEN.DK