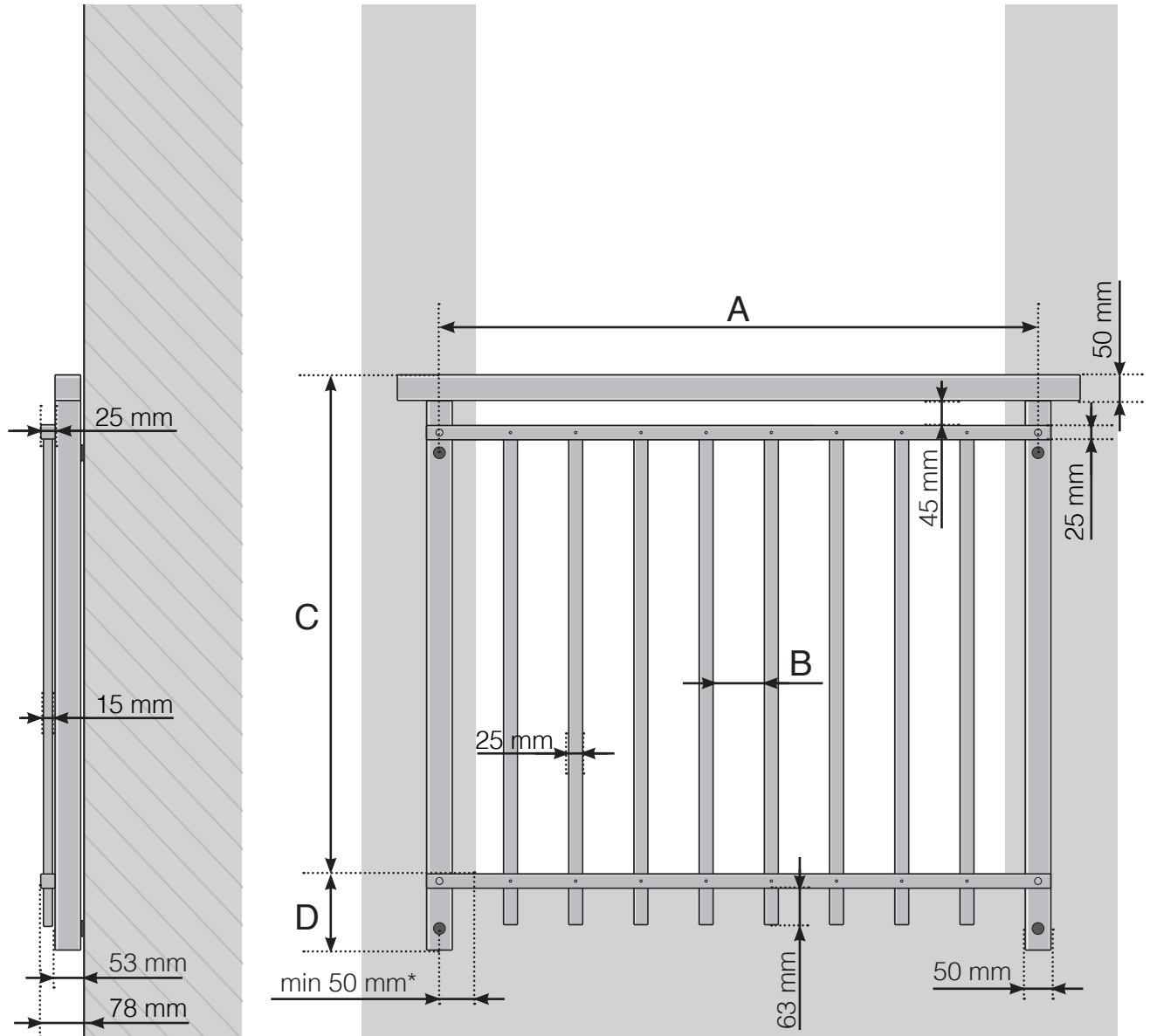


# DETALJEREDE MÅL

FRANSK ALTAN RETRO MED STOLPER I ALUMINIUM  
HØJERE MELLEMLIGGER OG OVERLIGGER I ALUMINIUM



A - Stolpernes CC-mål

B - Mellemligge mellem de vertikale stænger afhænge af stolpernes CC-mål

C - Gelænderets totale højde 1000 / 1100 mm

D - 145 mm målt fra gulvet

\* Ved vægfastgørelse mod sten/beton bør afstanden fra åbningskant til fastgørelse være mindst 50 mm, men vi anbefaler 75 mm.

Observér at tegningerne ikke har korrekt målstoksforhold

© Räckesbutikken Sweden AB - [www.gelaenderbutikken.dk](http://www.gelaenderbutikken.dk)

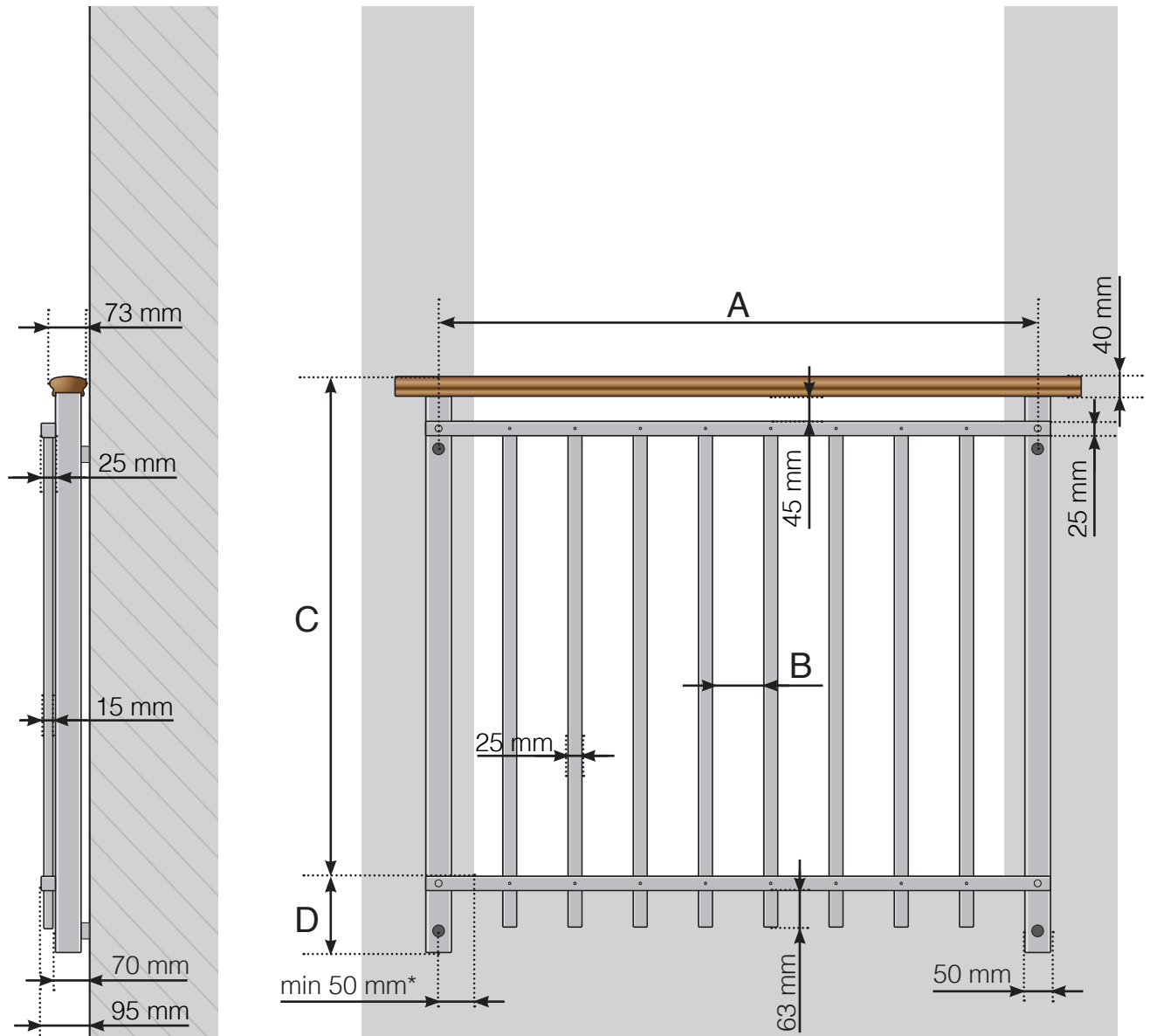
01.10.2021 v.1.0



GELÆNDERBUTIKKEN.DK

# DETALJEREDE MÅL

FRANSK ALTAN RETRO MED STOLPER I ALUMINIUM  
HØJERE MELLEMLIGGER OG OVERLIGGER I TRÆ



A - Stolpernes CC-mål

B - Mellemliggen mellem de vertikale stænger afhænge af stolpernes CC-mål

C - Gelænderets totale højde 1000 / 1100 mm

D - 145 mm målt fra gulvet

\* Ved vægfastgørelse mod sten/beton bør afstanden fra åbningskant til fastgørelse være mindst 50 mm, men vi anbefaler 75 mm.

Observér at tegningerne ikke har korrekt målstoksforhold

© Räckesbutikken Sweden AB - [www.gelaenderbutikken.dk](http://www.gelaenderbutikken.dk)

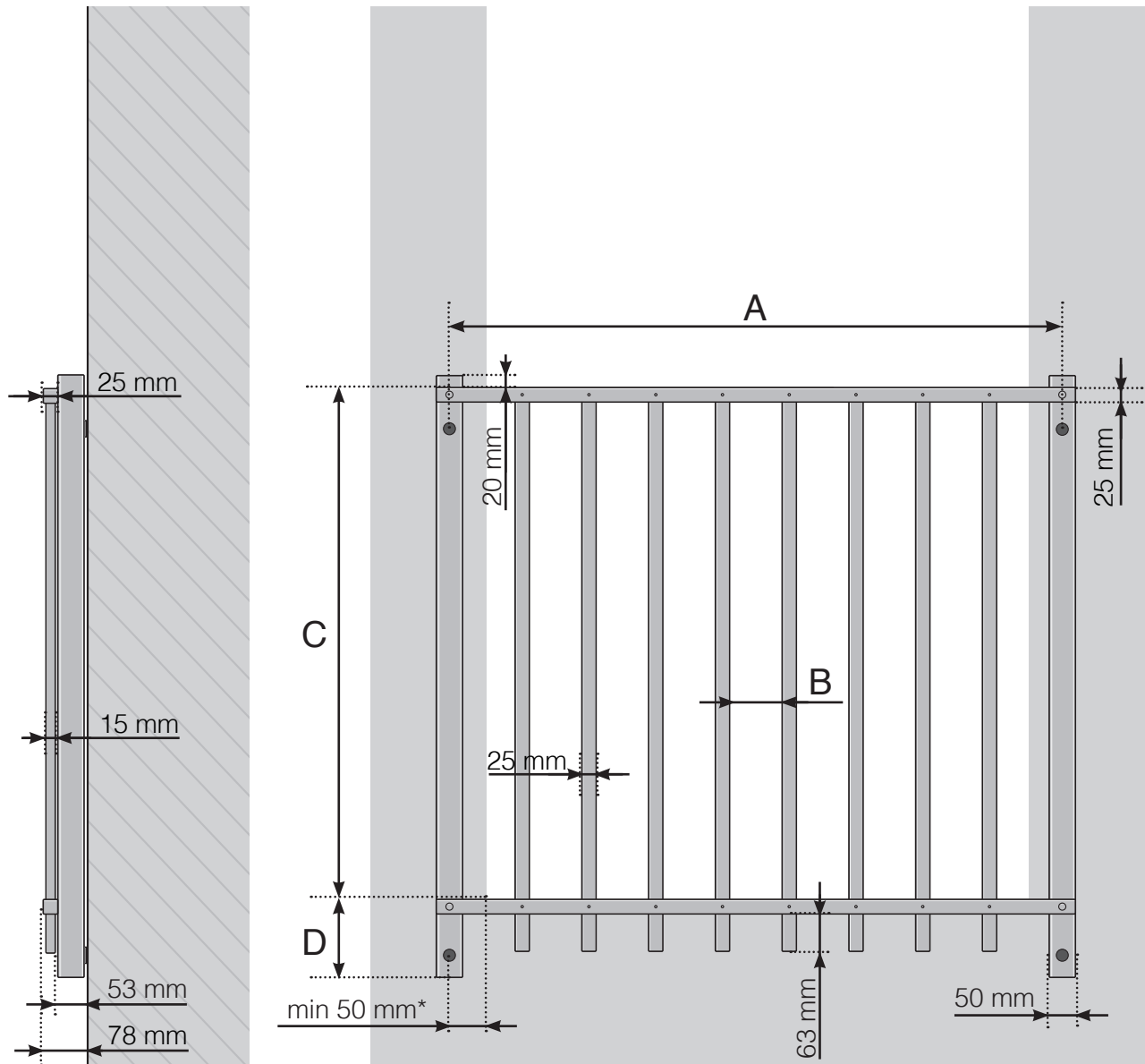
01.10.2021 v.1.0



GELÆNDERBUTIKKEN.DK

# DETALJEREDE MÅL

FRANSK ALTAN RETRO MED STOLPER I ALUMINIUM  
HØJERE MELLEMLIGGER



A - Stolpernes CC-mål

B - Mellemligge mellem de vertikale stænger afhænge af stolpernes CC-mål

C - Gelænderets totale højde 1000 / 1100 mm

D - 145 mm målt fra gulvet

\* Ved vægfastgørelse mod sten/beton bør afstanden fra åbningskant til fastgørelse være mindst 50 mm, men vi anbefaler 75 mm.

Observér at tegningerne ikke har korrekt målstoksforhold

© Räckesbutikken Sweden AB - [www.gelaenderbutikken.dk](http://www.gelaenderbutikken.dk)

01.10.2021 v.1.0



GELÆNDERBUTIKKEN.DK